

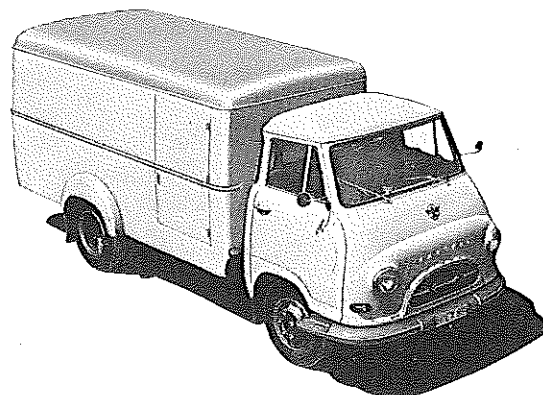
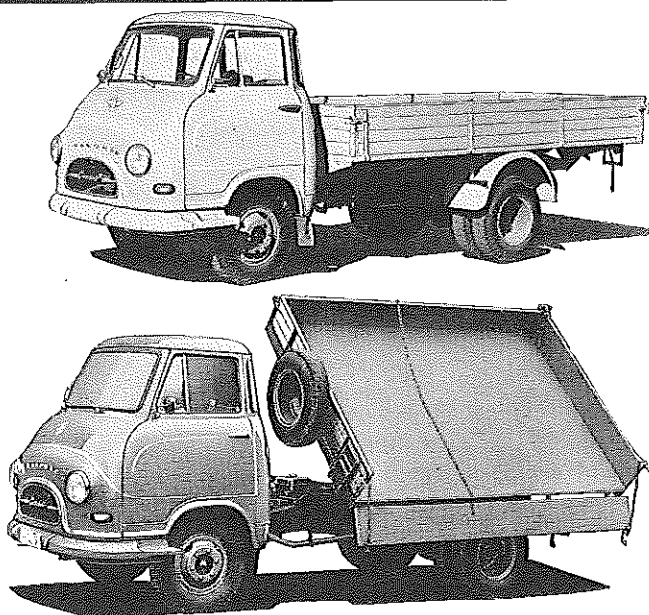
RHEINSTAHL HANOMAG
Aktiengesellschaft
Hannover

TYP Garant

Gruppe **14**

Hanomag

500



Diesel-Motor · 4 Zylinder · 4-Takt · 65 PS bei 2800 U/min

Nutzlast: 2,675 t

Triebwerk

Motor

Hersteller und Typ Rheinstahl-Hanomag/D 28 GLA
Einspritzverfahren indirekt
Verbrennungsraum unterteilt/Vorkammer
Höchstes Drehmoment 20 mkg bei 1600 U/min
Größte Nutzleistung 65 PS bei 2800 U/min
Hubraumleistung 23,2 PS/l
Mittl. Arbeitsdruck 7,48 kg/cm²
Mittl. Kolbengeschwindigkeit 10,2 m/sek
Verdichtungsverhältnis 1:18
Kurbelverhältnis 4
Lage im Fahrzeug vorn Mitte Längsachse
Aufhängung 3-Punkt/in Gummi gelagert
Schmiersystem Druck-Umlaufschmierung
Kühlung Wasser-Umlaufkühlung
Gewicht 395 kg
Niedr. Kraftstoffverbrauch 208 g/PS_h bei 1600 U/min
Zylinder-Anzahl 4
Zylinder-Anordnung stehend in Reihe
Zylinder-Gußform Block u. Kurbelgehäuseunterteil
Zylinder-Werkstoff Gußeisen
Zylinder-Bohrung 90 mm
Kolbenhub 110 mm
Gesamthubraum 2799 ccm
Zylinderkopf Gußeisen/Block abnehmbar
Abdichtung Zyl./Zyl.-Kopf Reinz-Spezial

Motor-Zubehör

Kraftstoffförderung Bosch-Förderpumpe
Kraftstoffankfüllmenge 79 l
Kraftstofffilter Vor- u. Hauptfilter
Ölpumpe Zahnradpumpe
Ölwannen-Füllmenge 7 l
Ölfilter Spaltfilter im Hauptstrom
Luftreiniger Mann-Ölbad-Luftfilter
Kühlwasserförderung Wasserpumpe
Zylinderkühlung auf ganzer Länge
Kühlsystem-Fassungsvermögen Umlaufkühlung 15,5 l
Kühlerbauart Röhrenkühler mit Überdruck
Kühlerwärme-Abführung Flügelventilator
Einspritzpumpe Bosch PE 4 A 65 B 310 LS 416/11
Einspritzdüse Bosch DN 4 SD 24
Einspritzdruck 150 atü
Förderbeginn 27° vor OT
Zündfolge 1-3-4-2
Reglerausführung Bosch-Fliehkraftregler
Glühkerze Bosch KE/GA 1/24 oder Beru 368/GK

Laufbuchsen naß/auswechselbar/aus Spezial-grauguß
Ventilsitzringe für Auslaß
Kolbenhersteller Mahle Schaffkolben
Kolbenwerkstoff EC 60
Kolbenringe 3 Verdichtungs-/2 Breitschlitz-
ringe
Pleuel Doppel-T-Schaftquerschnitt
220 mm Mittenabstand
Pleuellager Gleitlagerschalen
Kurbelwelle geschmiedet/5 Gleitlager
Kurbelgehäuse Gußeisen
Schmierölleitungen Bohrungen im Gehäuse
Anzahl der Ventile (je Zyl.) 1 Einlaß; 1 Auslaß
Anordnung der Ventile hängend
Einlaßventil öffnet bei 58° vor OT
Einlaßventil schließt bei 42° nach UT
Auslaßventil öffnet bei 50° vor UT
Auslaßventil schließt bei 34° nach OT
Ventilspiel (warm) Einlaß 0,3 mm/Auslaß 0,4 mm
Ventilsteuerung erfolgt über Stößel/Stoßstange/Kipphebel
Nockenwelle im Kurbelgehäuse/2 Kugel-,
1 Gleitlager
Nockenwellenantrieb durch schrägverzahnte Stirn-
räder aus Stahl
Saugrohrausführung Einzelrohr

Glühkerze-Heizleistung 36 W Bosch KE/GA 1/24 oder Beru 368 GK
Anlasser Bosch BNG 4/12 CR 225
Anlasser-Ausführung Schubanker-Anlasser
Anlasser-Spannung 12 V
Übersetzungen
Antriebsritzel/Schwungrad $i = 1:13,6$
Anlasserbetätigung elektromagnetisch
Lichtmaschine Bosch LJ/GEG 160/12/2600 L 7
Lichtmaschine-Spannung 12 V
Lichtmaschine-Leistung 160 W
Ladebeginn bei 960 U/min der Kurbelwelle
Art der Regelung Spannungsreglung
Antrieb der Lichtmaschine Keilriemen Dreiecksantrieb
Übersetzungsverhältnis
KW/Lichtmaschinenwelle $i = 1:2,1$
Lichtmaschine-Befestigung Sattel
Spannung der Batterie 12 V
Batterie 1 Stück, 135 Ah

Kraftübertragung

Kupplung Fichtel & Sachs G 250 Z
 Kupplungs-Art Reibungskuppl./Einscheiben/
 trocken
 Schaltgetriebe ZF-Friedrichshafen S 4-225
 Schaltgetriebe-Art Sperr-synchronisiert
 Schaltgetriebe-Anordnung mit Motor verblockt
 Anzahl der Gänge 4 V; 1 R
 Übersetzungen $i = 6,12/2,57/1,42$
 oder $1,59/1-5,78$
 Geräuscharme Gänge 1, 2, 3 u. 4
 Synchronisierte Gänge 1, 2, 3 u. 4

Schalthebel-Anordnung an der Lenksäule
 Schaltungsart Hebel-schaltung über Gestänge
 Getr.-Geh.-Ölfüllmenge 1,75 l
 Kraftübertragungselement Gelenkwelle
 Ausgleichgetriebe Kegeträder
 Antrieb der Halbachsen Spiralkegelräder
 Treibende Räder Hinterräder
 Übersetzung
 Schaltgetr./Hinterräder $i = 5,29$ oder $5,86$
 Schubübertragung Blattfedern

Fahrwerk

Räder und Bereifung, Lenkung

Räderart vierteiliges Stahlblech-Scheiben-
 rad
 Anzahl der Räder 4
 (Zwillingsräder = 1 Rad)
 Anzahl der Reifen vorn 2/hinten 4
 Reifengröße 7,50-16 extra Transport
 Reifenluftdruck, vorn/hinten 2,5/3,5 atü
 Felgenreit Flachbett
 Felgenreit 6,00 G-16 SDC
 Radaufhängung, vorn Einzelradaufhängung
 Radaufhängung, hinten Starrachse
 Federung, vorn Schraubenfeder

Federung, hinten Halbelliptik-Leichtlastfeder
 mit Gummihohlfeder
 Stoßdämpfer, vorn/hinten Teleskopstoßdämpfer
 Radsturz $1^{\circ} 30'$
 Spreizung $6^{\circ} 30'$
 Vorspur belastet 0-2 mm
 Nachlauf $1^{\circ} 30'$
 Art der Lenkung Vorderrad/Schneckentrieb
 Lenkübersetzung $i = 1:24,01$
 Größter Radeinschlag innen 40° , außen 30°
 Lenksäulen-anordnung links
 Spurstange 2-teilig
 Kleinster Spurbereich- \varnothing 11,28 m

Bremsen

Bremsanlage Hanomag-Ate-Lockhead
 Wirkungsweise d. Fußbremse Servo
 Wirksame Bremsfläche vorn 710, hinten 710 cm²

Bremskraft-Übertragung Öldruck
 Bremstrommel- \varnothing 300 mm
 Wirkungsweise d. Handbremse mech. auf Hinterräder

Allgemeine Daten des Fahrgestells

	Ausführung		
	Pritsche	Koffer	Kipper
Radstand mm	2850	2850	2850
Spurweite, vorn mm	1528	1528	1528
Spurweite, hinten mm	1520	1520	1520
Fahrgestellgewicht kg	1935	1955	1935
Achslast aus Fahrgest.-Gew. vorn/hinten kg	1180/755	1170/785	1180/755
Fahrgest.-Tragfähigkeit kg	3065	3045	3265
Bodenfreiheit, bel. vorn mm	240	240	240
Bauchfreiheit, bel. hinten mm	196	196	196

Rahmenausführung Gepreßte U-Träger mit
 Verstärkung
 Anhänger-Kupplung auf Wunsch
 Fahrgestell-Schmier-system Einzelschmierung

Allgemeines

Achslasten und Gewichte

	Ausführung		
	Pritsche	Koffer	Kipper
Zul. Achslast, vorn kg	1500	1500	1600
Zul. Achslast, hinten kg	3700	3700	3900
Zul. Gesamtgewicht kg	5000	5000	5200
Leergewicht kg	2325	2565	2615
Nutzlast kg	2675	2435	2585
Brutto-Anhängelast gebr./ungebr. m. Kuppl. G 220 kg	3300/1160	3300/1160	3300/1300
G 230 kg	4000/1160	4000/1280	4000/1300
G 230 m. Bergachse kg	5000/1160	5000/1280	5000/1300

Maße

	Ausführung		
	Pritsche	Koffer	Kipper
Länge über alles mm	5850	5785	5400
Breite über alles mm	2170	2170	2170
Höhe über alles mm	2110	2430	2110
Überhang, vorn mm	1090	1090	1090
Überhang, hinten mm	1910	1845	1460
Wendekreis- \varnothing m	12,5	12,5	12,5
Innenmaße des Laderaumes Länge mm	3800	3680	3000
Breite mm	2000	1770	2000
Höhe mm	400	1450	300
Ladehöhe, unbeladen mm	1130	955	1190

Sonstige Daten

	Pritsche	Koffer	Kipper
Höchstgeschwindigkeit .. km/h	76,5/69,5	76,5/69,5	76,5/69,5
500-m-Beschleunigungszeit .. s	34	34	34
Kraftstoffverbrauch nach DIN 70030 ... l/100 km	12,5	12,5	12,5
Ölverbrauch l/100 km	0,1-0,15	0,1-0,15	0,1-0,15
Spez. Motorendrehzahl 2190/2430	2190/2430	2190/2430	2190/2430

Zubehör

Scheinwerfer, asymmetrisch ... Einbauscheinwerfer Hella A.
 EOS 184, A 45/40 Watt
 Standlicht im Scheinwerfer eingebaut
 Abblenden Fußabblendschalter
 Fahrtrichtungs-Anzeiger Blinkschalter und Kontrollampe
 Öldruckanzeiger Zeigergerät (elektr.)
 Ladestromanzeiger Leuchte
 Geschwindigkeitsmesser 0 bis 100 km/h Meßbereich

Laut VDA-Revers technische Daten entsprechend DIN 70020 und DIN 70030